



Publié le 26/10/2015

26 OCTOBRE 2015

ASCE s'offre une vitrine à Loches

Avec son showroom, *Les Folies du Bain*, l'entreprise ASCE spécialisée dans le second œuvre s'offre une très belle vitrine, rue Picois en plein cœur de Loches, au plus près de sa clientèle. Le fondateur de la société, Gérard Aucher, nous explique ses motivations.

Sud Touraine Active : Présentez-nous votre entreprise ASCE, Aucher Service Conseil Etude

Gérard Aucher : *J'ai créé ASCE il y a bientôt 10 ans, une entreprise générale du bâtiment second oeuvre multi-activités : électricité, plomberie, chauffage, menuiserie, etc. avec un rayon d'action de 50 km autour de Loches. Nous sommes 10 personnes avec des casquettes différentes, ce qui nous permet de gérer des dossiers de travaux complets, nos clients n'ont qu'un seul interlocuteur.*

Sud Touraine Active : Quelles ont été vos motivations pour ouvrir ce showroom dédié à la salle de bains ?

Gérard Aucher : *J'avais depuis longtemps l'envie d'avoir une vitrine pour ASCE. Notre dépôt est à Saint-Senoche, nos camions sont presque notre seule publicité, je voulais avoir plus de visibilité. D'autre part, on commençait à s'endormir sur nos lauriers... Nous vendions beaucoup de chaudières il y a encore quelque temps, c'est moins vrai aujourd'hui, on s'est rendu compte que les gens préféraient investir dans leurs salles de bains ! Pour cette pièce, nos clients sélectionnaient des produits et matériaux par catalogue, leurs choix se portaient souvent sur des produits standards, toujours un peu identiques. Je les invitais à se rendre en salle d'expo à Tours ou à Châteauroux, ce qui était un peu compliqué. Il y a un an et demi, on a réfléchi à ce projet d'ouverture de showroom sur Loches qui n'existait pas pour donner des idées à nos clients, leur faire découvrir et toucher des produits différents, plus originaux.*

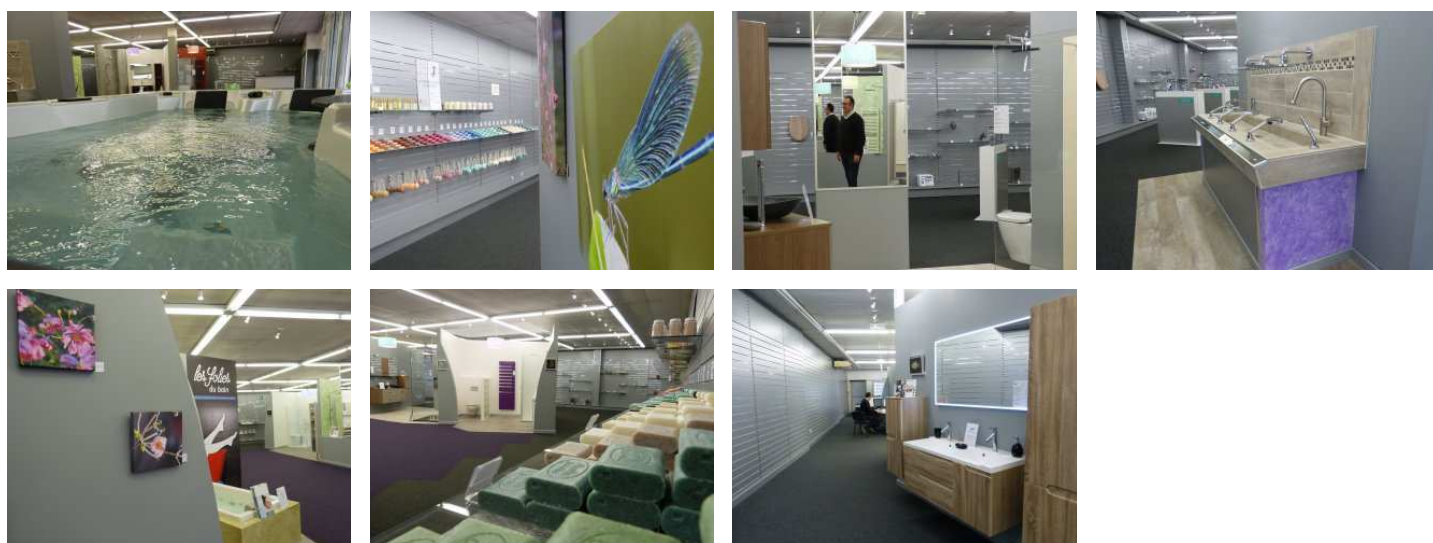
J'avais depuis longtemps l'envie d'avoir une vitrine pour ASCE. Notre dépôt est à Saint-Senoche, nos camions sont presque notre seule publicité, je voulais avoir plus de visibilité.

Sud Touraine Active : Quels sont vos produits et quelles gammes proposez-vous ?

Gérard Aucher : On travaille tout l'univers de la salle de bains, les meubles et accessoires de qualité mais aussi les toilettes, la robinetterie, le spa et la balnéothérapie. ASCE entretenait déjà des spas et certains de nos clients étaient tentés par leur achat sans oser franchir le pas. En passant par leur plombier, ça les rassure ! Pour compléter notre offre, on propose aussi des bougies, des savons et bientôt des serviettes éponges et des peignoirs. La gamme de produits n'est pas limitative, on est en mesure en tout cas de proposer des salles de bains pour tous types de clientèles : primo-accédants, personnes à mobilité réduite ou d'autres avec plus de moyens.

Sud Touraine Active : Avec ce showroom, vous vous dotez d'une nouvelle stratégie commerciale, quel premier bilan tirez-vous ?

Gérard Aucher : Effectivement tout est nouveau, nous avons une salariée pour Les Folies du Bain et moi qui suis souvent là aussi même si je continue bien sûr à gérer les chantiers. C'est encore tôt pour tirer des conclusions, mais on a de bons retours : beaucoup de visites et déjà des rendez-vous. Avant de choisir le site, je m'attendais à rencontrer des difficultés à cause du stationnement en centre-ville. En réalité, c'est un faux problème, les gens passent et s'arrêtent facilement, d'autant qu'on leur propose des amplitudes horaires larges.



CONTACT



ASCE-Les Folies du Bain

21 Rue Picois

37600 Loches

Tél. : 02 47 92 36 51

Mail : asce@asce-sarl.fr

Web : www.asce-sarl.fr